



# PROGRAMA DE VIGILANCIA EPIDEMIOLÓGICA FITOSANITARIA

## Estado de Baja California

Informe de Actividades correspondiente a agosto de 2019

**23**

### PLAGAS VIGILADAS CONFORME A LA NIMF 6

- Complejo escarabajo ambrosiales
- Chinche marmolada (*Halyomorpha halys*)
- Falso gusano de la fruta (*Thomautotibia leotreta*)
- Gorgojo khapra (*Trogoderma granarium*)
- Gusano de la mazorca (*Helicoverpa armigera*)
- Palomilla del tomate (*Tuta absoluta*)
- Palomilla europea de la vid (*Lobesia botrana*)
- Palomilla gitana (*Lymantria dispar*)
- Palomilla marrón de la manzana (*Epiphyas postvittana*)
- Picudo rojo de las palmas (*Rhynchophorus ferrugineus*)
- Plagas cuarentenarias de la vid
- Plagas reglamentadas de los cítricos
- Quemadura de la hoja (*Xylella fastidiosa*)
- Roya negra del tallo del trigo (*Puccinia graminis f.sp. tritici*) raza ug99
- Vigilancia pasiva

**5**

MUNICIPIOS

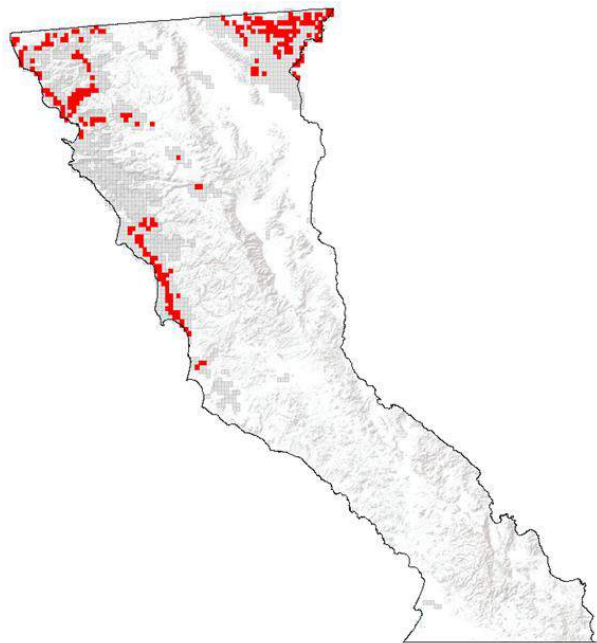
**220**

LOCALIDADES

**24,287**

REGISTROS EN  
TIEMPO REAL

### COBERTURA CON ESTRATEGIAS DE VIGILANCIA



702 TRAMPAS

114 PUNTOS DE VIGILANCIA

4 PLANTAS CENTINELA

14 PARCELAS CENTINELAS

### ACTIVIDADES



ACTIVIDAD	PROGRAMADO AL MES	REALIZADO AL MES	% DE AVANCE
REVISIONES EN <b>RUTAS DE TRAMPEO</b>	13,547	12,904	95.25
REVISIONES EN <b>RUTAS DE VIGILANCIA</b>	581	581	100.00
REVISIONES EN <b>PARCELAS CENTINELA</b>	46	46	100.00
REVISIONES EN <b>PLANTAS CENTINELA</b>	32	42	131.25
HECTAREAS <b>EXPLORADAS</b>	1,424.00	1,239.89	87.07
SITIOS <b>EXPLORADOS</b>	1,210	1,282	105.95

### PRINCIPALES CULTIVOS PROTEGIDOS

TRIGO

MAÍZ

ALGODÓN

FRESA

AVENA

VID



**197,644.15 HA**  
SUPERFICIE CULTIVADA



**\$18,281,506,440.00**  
VALOR DE LA PRODUCCIÓN

### RESULTADO DE LA VIGILANCIA AL MES

**14**

#### MUESTRAS INGRESADAS

a Diagnóstico Fitosanitario en el Centro Nacional de Referencia Fitosanitaria y laboratorios aprobados para Carbón parcial del trigo

**DIAGNÓSTICO  
NEGATIVO**

A LA PRESENCIA DE PLAGAS  
BAJO VIGILANCIA